

Приложение № 1
к двустороннему договору
аренды объекта муниципального
недвижимого имущества

ЭКСПЛИКАЦИЯ
к поэтажному плану здания (строения),
расположенного в городе Пермь
по ул. МИРА (БЕЛОВО) дом № 92

| Этаж | Пом. | № по плану | Назначение помещений | Формула подсчета частей помещений | экспликативная | | Высота помещений по внутр. обмеру | Символьно обозначен. или пере-оборудов. площадь | |
|------------------|------|------------|----------------------|-----------------------------------|----------------|---------|-----------------------------------|---|---------|
| | | | | | общая площадь | в т.ч. | | | |
| | | | | | | основн. | | | подобн. |
| подв | | 1 | подвальное помещение | | 3,8 | | 3,8 | 2,12 | |
| | | 2 | подвальное помещение | | 9,3 | | 9,3 | | |
| | | 3 | подвальное помещение | | 6,6 | | 6,6 | | |
| | | 4 | подвальное помещение | | 22,7 | | 22,7 | | |
| | | 5 | подвальное помещение | | 6,4 | | 6,4 | | |
| | | 6 | подвальное помещение | | 14,8 | | 14,8 | | |
| | | 7 | подвальное помещение | | 15,2 | | 15,2 | | |
| | | 8 | коридор | | 6,5 | | 6,5 | | |
| | | 9 | лестничная клетка | | 17,7 | | 17,7 | | |
| | | 10 | бойлер | | 46,7 | | 46,7 | | |
| | | 11 | подвальное помещение | | 43,3 | | 43,3 | | |
| | | 12 | подвальное помещение | | 1,8 | | 1,8 | | |
| | | 13 | подвальное помещение | | 2,9 | | 2,9 | | |
| | | 14 | подвальное помещение | | 20,2 | | 20,2 | | |
| | | 15 | подвальное помещение | | 9,5 | | 9,5 | | |
| | | 16 | подвальное помещение | | 1,4 | | 1,4 | | |
| | | 17 | подвальное помещение | | 1,4 | | 1,4 | | |
| | | 18 | подвальное помещение | | 5,1 | | 5,1 | | |
| | | 19 | подвальное помещение | | 8,6 | | 8,6 | | |
| | | 20 | подвальное помещение | | 13,3 | | 13,3 | | |
| | | 21 | подвальное помещение | | 8,6 | | 8,6 | | |
| | | 22 | подвальное помещение | | 7,2 | | 7,2 | | |
| | | 23 | подвальное помещение | | 10,7 | | 10,7 | | |
| | | 24 | подвальное помещение | | 5,9 | | 5,9 | | |
| | | 25 | подвальное помещение | | 4,9 | | 4,9 | | |
| | | 26 | подвальное помещение | | 4,9 | | 4,9 | | |
| | | 27 | подвальное помещение | | 6,1 | | 6,1 | | |
| | | 28 | подвальное помещение | | 29,4 | | 29,4 | | |
| | | 29 | подвальное помещение | | 8,2 | | 8,2 | | |
| | | 30 | подвальное помещение | | 1,6 | | 1,6 | | |
| | | 31 | подвальное помещение | | 1,6 | | 1,6 | | |
| | | 32 | подвальное помещение | | 4,4 | | 4,4 | | |
| | | 33 | подвальное помещение | | 5,3 | | 5,3 | | |
| | | 34 | подвальное помещение | | 2,1 | | 2,1 | | |
| | | 35 | подвальное помещение | | 1,7 | | 1,7 | | |
| | | 36 | подвальное помещение | | 18,9 | | 18,9 | | |
| | | 37 | подвальное помещение | | 6,5 | | 6,5 | | |
| | | 38 | лестничная клетка | | 14,0 | | 14,0 | | |
| Итого по подвалу | | | | | 399,2 | | 399,2 | | |
| 1 | | 1 | кабинет | | 4,5 | 4,5 | | 3,51 | |
| | | 2 | табур | | 1,1 | | 1,1 | | |
| | | 3 | коридор | | 4,1 | | 4,1 | | |
| | | 4 | кабинет АХН | | 11,2 | 11,2 | | | |
| | | 5 | коридор | | 2,1 | | 2,1 | | |
| | | 6 | коридор | | 2,2 | | 2,2 | | |
| | | 7 | бухгалтерия | | 15,0 | 15,0 | | | |
| | | 8 | кабинет | | 32,8 | 32,8 | | | |
| | | 9 | кабинет завучей | | 17,4 | 17,4 | | | |
| | | 10 | кабинет директора | | 22,7 | 22,7 | | | |
| | | 11 | приемная | | 14,9 | 14,9 | | | |
| | | 12 | коридор | | 32,8 | | 32,8 | | |
| | | 13 | коридор | | 34,7 | | 34,7 | | |
| | | 14 | раздевальня | | 7,4 | | 7,4 | | |
| | | 15 | раздевальня | | 27,8 | | 27,8 | | |
| | | 16 | табур | | 5,0 | | 5,0 | | |
| | | 17 | коридор | | 15,1 | | 15,1 | | |
| | | 18 | кабинет охраны | | 5,2 | | 5,2 | | |



Верно:
 Директор МАОУ СОШ № 102 г. Пермь
 Ч.А. Ларин
 « 03 » 08 2017 г.

| Этаж | Литера | Этаж | Пом. | № по плану | Назначение помещений | Формула подсчета частей помещений | всего | | Высота помещений по внутр. обмеру | Самостоятельно введен. или переоборуд. площадь | |
|------------------|-------------------|-------------------|------|---------------------------|-------------------------|-----------------------------------|---------------|---------|-----------------------------------|--|----------|
| | | | | | | | общая площадь | в т.ч. | | | |
| | | | | | | | | основн. | | | подсобн. |
| 10 | А | 1 | 19 | кладовая | | | 4.5 | | 4.5 | 3.51 | |
| | | | 20 | раздевалка | | | 20.4 | | 20.4 | | |
| | | | 21 | раздевалка | | | 10.5 | | 10.5 | | |
| | | | 22 | коридор | | | 34.7 | | 34.7 | | |
| | | | 23 | столовая | | | 38.7 | 38.7 | | | |
| | | | 24 | столовая | | | 32.9 | 32.9 | | | |
| | | | 25 | мужская | | | 18.0 | | 18.0 | | |
| | | | 26 | женская | | | 36.4 | | 36.4 | | |
| | | | 27 | коридор | | | 7.8 | | 7.8 | | |
| | | | 28 | коридор | | | 6.9 | | 6.9 | | 6.9 |
| | | | 29 | приготовительная кладовая | | | 9.2 | | 9.2 | | 9.2 |
| | | | 30 | раздевалка | | | 4.7 | | 4.7 | | 4.7 |
| | | | 31 | тамбур | | | 4.6 | | 4.6 | | |
| | | | 32 | лестничная клетка | | | 16.2 | | 16.2 | | |
| | | | 33 | кладовая | | | 9.7 | | 9.7 | | |
| | | | 34 | кладовая | | | 5.8 | | 5.8 | | |
| | | | 35 | раздевалка | | | 4.8 | | 4.8 | | |
| | | | 36 | коридор | | | 26.5 | | 26.5 | | |
| | | | 37 | спортивный зал | | | 172.9 | 172.9 | | | |
| | | | 38 | сан.узел | | | 3.1 | | 3.1 | | 3.94 |
| 39 | кладовая | | | 3.5 | | 3.5 | 3.51 | | | | |
| 40 | кладовая | | | 1.5 | | 1.5 | | | | | |
| 41 | электрощитовая | | | 6.9 | | 6.9 | | | | | |
| 42 | тамбур | | | 4.4 | | 4.4 | | | | | |
| 43 | лестничная клетка | | | 16.7 | | 16.7 | | | | | |
| Итого по 1 этажу | | | | | | | 757.3 | 363.0 | 394.3 | 20.8 | |
| 2 | А | 2 | 21 | 1 | класс | | 49.1 | 49.1 | | 3.60 | |
| | | | 22 | 2 | шкаф | | 0.1 | | 0.1 | | |
| | | | 23 | 3 | класс | | 45.6 | 45.6 | | | |
| | | | 24 | 4 | класс | | 48.3 | 48.3 | | | |
| | | | 25 | 5 | класс | | 49.2 | 49.2 | | | |
| | | | 26 | 6 | шкаф | | 0.1 | | 0.1 | | |
| | | | 27 | 7 | класс | | 47.8 | 47.8 | | | |
| | | | 28 | 8 | шкаф | | 0.1 | | 0.1 | | |
| | | | 29 | 9 | класс | | 49.3 | 49.3 | | | |
| | | | 30 | 10 | шкаф | | 0.1 | | 0.1 | | |
| | | | 31 | 11 | класс | | 48.8 | 48.8 | | | |
| | | | 32 | 12 | лаборантская | | 19.1 | 19.1 | | | |
| | | | 33 | 13 | шкаф | | 0.1 | | 0.1 | | |
| | | | 34 | 14 | процедурная | | 12.5 | 12.5 | | | |
| | | | 35 | 15 | медикаментозный кабинет | | 14.1 | 14.1 | | | |
| | | | 36 | 16 | класс | | 49.2 | 49.2 | | | |
| | | | 37 | 17 | лестничная клетка | | 21.7 | | 21.7 | | |
| | | | 38 | 18 | туалет | | 1.2 | | 1.2 | | |
| | | | 39 | 19 | туалет | | 1.0 | | 1.0 | | |
| | | | 40 | 20 | туалет | | 1.0 | | 1.0 | | |
| 41 | 21 | туалет | | 1.4 | | 1.4 | | | | | |
| 42 | 22 | туалет | | 4.4 | | 4.4 | | | | | |
| 43 | 23 | умывальник | | 4.5 | | 4.5 | | | | | |
| 44 | 24 | рекреация | | 253.6 | | 253.6 | | | | | |
| 45 | 25 | сан.узел | | 11.4 | | 11.4 | | | | | |
| 46 | 26 | туалет | | 1.0 | | 1.0 | | | | | |
| 47 | 27 | туалет | | 1.0 | | 1.0 | | | | | |
| 48 | 28 | лестничная клетка | | 22.1 | | 22.1 | | | | | |
| Итого по 2 этажу | | | | | | | 757.8 | 433.0 | 324.8 | 3.55 | |
| 3 | А | 3 | 39 | 1 | кабинет | | 49.2 | 49.2 | | 0.1 | |
| | | | 38 | 2 | шкаф | | 0.1 | | 0.1 | | |
| | | | 37 | 3 | кабинет информатики | | 45.6 | 45.6 | | | |
| | | | 36 | 4 | кабинет информатики | | 47.0 | 47.0 | | | |
| | | | 35 | 5 | кабинет | | 51.7 | 51.7 | | | |



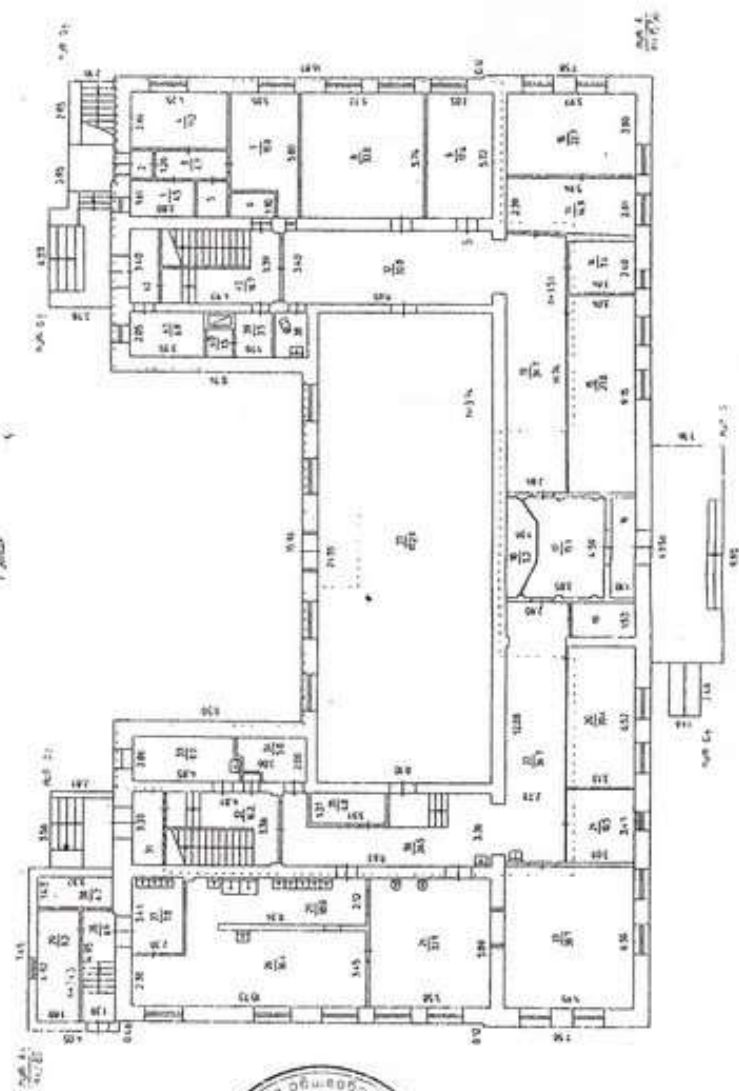
Верно:
 Директор МАОУ «СОШ № 102» г. Парми
 И.А. Иванова
 « 03 » 08 2017.

М.А.И.

Учебно-методический кабинет
№ 107

Масштаб 1:200

№ 52



Масштаб 1:200

№ проекта: 107
 в проекте: 107
 архитектор: [подпись]

№ пересмотра: 1
 разработана: [подпись]
 в проекте: [подпись]



Верно:
 директор МАОУ СОШ № 107 г. Перми
 Ч.А. Ларионова
 от 03.08.2017

ЭКСПЛИКАЦИЯ
к поэтажному плану здания (строения),
расположенному в городе (другом поселении) *Перми*
по ул. (пер.) *Космонавтов шоссе/ Д. Давыдова дом № 195/8*

| Дата записи | Литера по плану | Этажи | Номер помещения | Назначение помещений | Школьная | | | В том числе | | | Высота помещений по внутреннему обмеру |
|-------------|-----------------|------------------------|-----------------|--------------------------------|---------------|------------------|-----------|---------------|------------------|-----------|--|
| | | | | | общая площадь | в том числе | | общая площадь | в том числе | | |
| | | | | | | полезная площадь | подсобная | | полезная площадь | подсобная | |
| 03.11 | А1 | I | 1 | Кабинет | 20,5 | 20,5 | | | | | 3,05 |
| | | | 2 | Столярная мастерская | 65,0 | 65,0 | | | | | 3,27 |
| | | | 3 | Хозяйственная кладовая | 14,6 | | 14,6 | | | | |
| | | | 4 | Тамбур | 1,5 | | 1,5 | | | | |
| | | | 5 | Коридор | 1,9 | | 1,9 | | | | |
| | | | 6 | Душевая | 1,2 | | 1,2 | | | | |
| | | | 7 | Туалет | 1,5 | | 1,5 | | | | |
| | | | 8 | Хозяйственная кладовая | 9,3 | | 9,3 | | | | |
| | | | 9 | Грузоподъемник | 6,3 | | 6,3 | | | | |
| | | | 10 | Лестничная клетка | 14,4 | | 14,4 | | | | |
| | | | 11 | Тамбур | 2,6 | | 2,6 | | | | |
| | | | 12 | Вспомогат.помещение | 68,6 | | 68,6 | | | | |
| | | | 13 | Шкаф | 0,7 | | 0,7 | | | | 3,05 |
| | | | 14 | Шкаф | 0,7 | 0,7 | | | | | |
| | | | 15 | Слесарная мастерская | 68,7 | 68,7 | | | | | |
| | | | 16 | Раздевалка | 7,2 | | 7,2 | | | | |
| | | | 17 | Туалет | 1,1 | | 1,1 | | | | |
| | | | 18 | Душевая | 2,7 | | 2,7 | | | | |
| | | | 19 | Умывальная | 4,0 | | 4,0 | | | | |
| | | | 20 | Кладовая спортивного инвентаря | 9,4 | 9,4 | | | | | |
| | | | 21 | Кладовая спортивного инвентаря | 10,1 | 10,1 | | | | | |
| | | | 22 | Спортивный зал | 264,8 | 264,8 | | | | | 8,18 |
| | | | 23 | Тренерская | 7,1 | 7,1 | | | | | 3,05 |
| | | | 24 | Коридор | 0,7 | | 0,7 | | | | |
| | | | 25 | Кладовая | 1,3 | | 1,3 | | | | |
| | | | 26 | Кладовая | 2,5 | | 2,5 | | | | |
| | | | 27 | Раздевалка | 9,2 | | 9,2 | | | | |
| | | | 28 | Коридор | 9,2 | | 9,2 | | | | |
| | | | 29 | Коридор | 40,0 | | 40,0 | | | | |
| | | | 30 | Кабинет | 11,6 | 11,6 | | | | | |
| | | | 31 | Венткамера | 4,6 | | 4,6 | | | | |
| | | | 32 | Венткамера | 2,1 | | 2,1 | | | | |
| | | | 33 | Венткамера | 1,3 | | 1,3 | | | | |
| | | | 34 | Коридор | 35,6 | | 35,6 | | | | |
| | | | 35 | Гардероб | 48,1 | | 48,1 | | | | |
| | | | 36 | Шкаф | 0,7 | | 0,7 | | | | |
| | | | 37 | Музей | 15,0 | 15,0 | | | | | |
| | | | 38 | Музей | 19,4 | 19,4 | | | | | |
| A | 39 | Тамбур | 3,0 | | 3,0 | | | | 3,00 | | |
| | 40 | Лестничная клетка | 36,9 | | 36,9 | | | | | | |
| | 41 | Кладовая | 3,9 | | 3,9 | | | | | | |
| | 42 | Хозяйственная кладовая | 3,9 | | 3,9 | | | | | | |
| | 43 | Хозяйственная кладовая | 3,6 | | 3,6 | | | | | | |
| | 44 | Раздевалка | 13,7 | | 13,7 | | | | | | |
| | 45 | Туалет | 3,6 | | 3,6 | | | | | | |
| | 46 | Умывальная | 3,9 | | 3,9 | | | | | | |
| | 47 | Туалет | 6,3 | | 6,3 | | | | | | |
| | 48 | Умывальная | 4,4 | | 4,4 | | | | | | |
| | 49 | Санузел | 2,5 | | 2,5 | | | | | | |
| | 50 | Рекреация | 126,4 | | 126,4 | | | | | | |
| | 51 | Класс | 19,9 | 19,9 | | | | | | | |
| | 52 | Лестничная клетка | 18,1 | | 18,1 | | | | | | |



директор МАУ «ОШ № 13» г. Пермь
Н.А. Ефимкина
18.1.23

ЭКСПЛИКАЦИЯ

к поэтажному плану здания (строения),
расположенному в городе (другом поселении) *Перми*
по ул. (пер.) *Космонавтов шоссе/Д. Давыдова дом №195/8*

| Дата записи | Литера по плану | Этажи | Номер помещения | Назначение помещений | Школьная | | | Всего по помещению |
|-------------|-----------------|-------|-----------------|----------------------|---------------|------------------|-----------|--------------------|
| | | | | | общая площадь | в том числе | | |
| | | | | | | полезная площадь | подсобная | |
| | | | | | общая площадь | в том числе | | Всего по помещению |
| | | | | | | полезная площадь | подсобная | |
| 31.03.11 | A2 | I | 53 | Тамбур | 6,0 | | 6,0 | |
| | | | 54 | Тамбур | 7,1 | | 7,1 | |
| | A | | 55 | Шкаф | 0,2 | 0,2 | | |
| | | | 56 | Шкаф | 0,2 | 0,2 | | |
| | | | 57 | Класс | 50,7 | 50,7 | | |
| | | | 58 | Шкаф | 0,2 | 0,2 | | |
| | | | 59 | Шкаф | 0,2 | 0,2 | | |
| | | | 60 | Класс | 47,1 | 47,1 | | |
| | | | 61 | Шкаф | 0,7 | 0,7 | | |
| | | | 62 | Шкаф | 0,2 | 0,2 | | |
| | | | 63 | Шкаф | 0,2 | 0,2 | | |
| | | | 64 | Класс | 48,1 | 48,1 | | |
| | | | 65 | Шкаф | 0,2 | 0,2 | | |
| | | | 66 | Шкаф | 0,2 | 0,2 | | |
| | | | 67 | Класс | 48,1 | 48,1 | | |
| | | | 68 | Шкаф | 0,7 | 0,7 | | |
| | | | 69 | Вестибюль | 110,8 | | 110,8 | |
| | | | 70 | Тамбур | 3,4 | | 3,4 | 2,94 |
| | | | 71 | Класс | 47,2 | 47,2 | | 3,00 |
| | | | 72 | Шкаф | 0,7 | 0,7 | | |
| | | | 73 | Класс | 47,2 | 47,2 | | |
| | | | 74 | Шкаф | 0,7 | 0,7 | | |
| | | | 75 | Класс | 48,1 | 48,1 | | |
| | | | 76 | Шкаф | 0,7 | 0,7 | | |
| | | | 77 | Шкаф | 0,4 | 0,4 | | |
| | | | 78 | Класс | 50,0 | 50,0 | | |
| | A3 | | 79 | Тамбур | 6,3 | | 6,3 | 3,05 |
| | | | 80 | Тамбур | 6,8 | | 6,8 | |
| | A | | 81 | Лестничная клетка | 17,6 | | 17,6 | 3,00 |
| | | | 82 | Класс | 19,9 | 19,9 | | |
| | | | 83 | Рекреация | 131,4 | | 131,4 | |
| | | | 84 | Умывальная | 6,2 | | 6,2 | |
| | | | 85 | Туалет | 7,2 | | 7,2 | |
| | | | 86 | Туалет | 3,7 | | 3,7 | |
| | | | 87 | Умывальная | 4,1 | | 4,1 | |
| | | | 88 | Бойлерная | 10,0 | | 10,0 | |
| | | | 89 | Электрощитовая | 7,9 | | 7,9 | |
| | | | 90 | Коридор | 2,9 | | 2,9 | |
| | | | | Итого по I этажу: | 1778,6 | 924,1 | 854,5 | |
| | A1 | II | 1 | Кабинет | 11,0 | 11,0 | | 3,10 |
| | | | 2 | Раздевалка | 5,5 | | 5,5 | |
| | | | 3 | Душевая | 1,6 | | 1,6 | |
| | | | 4 | Санузел | 1,1 | | 1,1 | |
| | | | 5 | Коридор | 2,9 | | 2,9 | |
| | | | 6 | Холодильная камера | 7,9 | | 7,9 | |
| | | | 7 | Грузоподъемник | 6,4 | | 6,4 | |
| | | | 8 | Лестничная клетка | 17,6 | | 17,6 | |
| | | | 9 | Коридор | 10,8 | | 10,8 | |
| | | | 10 | Мойка | 12,5 | | 12,5 | |
| | | | 11 | Кладовая продуктов | 10,8 | | 10,8 | |
| | | | 12 | Кухня | 45,6 | | 45,6 | |



Величье 10,8
Директор МАУ ДОУ № 102
А. И. [Signature]
№ 03 104 2014

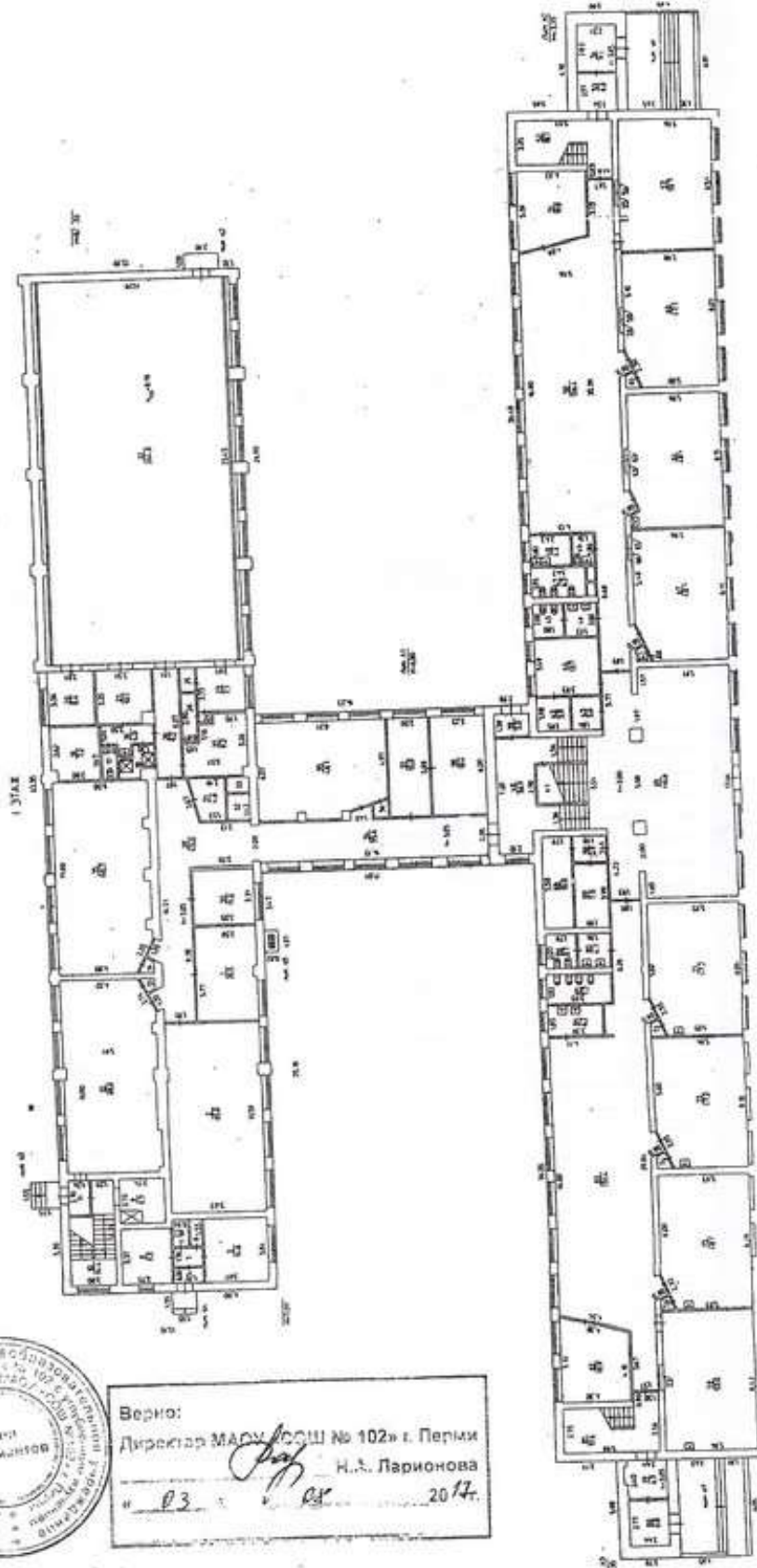
ЭКСПЛИКАЦИЯ
к поэтажному плану здания (строения),
расположенному в городе (другом поселении) *Перми*
по ул. (пер.) *Космонавтов шоссе/ Д. Давыдова дом № 195/8*

| Дата записи | Литера по плану | Этажи | Номер помещения | Назначение помещений | Школьная | | | Подсобная | | | Высота помещений по внутреннему обмеру |
|-------------|-----------------|-------|-----------------|---------------------------|---------------|------------------|-----------|---------------|------------------|-----------|--|
| | | | | | общая площадь | в том числе | | общая площадь | в том числе | | |
| | | | | | | полезная площадь | подсобная | | полезная площадь | подсобная | |
| 31.03.11 | A1 | II | 13 | Актовый зал | 247,6 | 247,6 | | | | 4,74 | |
| | | | 14 | Костюмерная | 14,6 | 14,6 | | | | 4,51 | |
| | | | 15 | Складское помещение | 12,6 | 12,6 | | | | | |
| | | | 16 | Комната отдыха | 7,9 | | 7,9 | | | 3,05 | |
| | | | 17 | Коридор | 58,0 | | 58,0 | | | | |
| | | | 18 | Кабинет директора | 26,7 | 26,7 | | | | | |
| | | | 19 | Прививная | 11,3 | 11,3 | | | | | |
| | | | 20 | Коридор | 8,9 | | 8,9 | | | | |
| | | | 21 | Кабинет | 8,6 | 8,6 | | | | | |
| | A | | 22 | Лестничная клетка | 55,1 | | 55,1 | | | | |
| | | | 23 | Кабинет | 13,7 | 13,7 | | | | | |
| | | | 24 | Хозяйственная кладовая | 7,7 | | 7,7 | | | | |
| | | | 25 | Туалет | 3,8 | | 3,8 | | | | |
| | | | 26 | Умывальная | 3,8 | | 3,8 | | | | |
| | | | 27 | Туалет | 6,2 | | 6,2 | | | | |
| | | | 28 | Шкаф | 0,4 | | 0,4 | | | | |
| | | | 29 | Шкаф | 0,4 | | 0,4 | | | | |
| | | | 30 | Умывальная | 4,3 | | 4,3 | | | | |
| | | | 31 | Архив | 2,6 | 2,6 | | | | | |
| | | | 32 | Реакреция | 133,8 | | 133,8 | | | | |
| | | | 33 | Кабинет | 20,6 | 20,6 | | | | | |
| | | | 34 | Лестничная клетка | 18,3 | | 18,3 | | | | |
| | | | 35 | Кабинет технологии | 51,4 | 51,4 | | | | | |
| | | | 36 | Кабинет музыки | 46,5 | 46,5 | | | | | |
| | | | 37 | Шкаф | 0,7 | 0,7 | | | | | |
| | | | 38 | Шкаф | 0,2 | 0,2 | | | | | |
| | | | 39 | Шкаф | 0,2 | 0,2 | | | | | |
| | | | 40 | Кабинет литературы | 47,1 | 47,1 | | | | | |
| | | | 41 | Шкаф | 0,7 | 0,7 | | | | | |
| | | | 42 | Класс | 47,3 | 47,3 | | | | | |
| | | | 43 | Шкаф | 0,7 | 0,7 | | | | | |
| | | | 44 | Медицинский кабинет | 16,0 | 16,0 | | | | | |
| | | | 45 | Учительская | 17,1 | 17,1 | | | | | |
| | | | 46 | Класс | 46,3 | 46,3 | | | | | |
| | | | 47 | Шкаф | 0,7 | 0,7 | | | | | |
| | | | 48 | Класс | 46,9 | 46,9 | | | | | |
| | | | 49 | Шкаф | 0,7 | 0,7 | | | | | |
| | | | 50 | Кабинет английского языка | 46,9 | 46,9 | | | | | |
| | | | 51 | Шкаф | 0,7 | 0,7 | | | | | |
| | | | 52 | Класс | 47,8 | 47,8 | | | | | |
| | | | 53 | Шкаф | 0,7 | 0,7 | | | | | |
| | | | 54 | Класс | 49,8 | 49,8 | | | | | |
| | | | 55 | Шкаф | 0,2 | 0,2 | | | | | |
| | | | 56 | Шкаф | 0,2 | 0,2 | | | | | |
| | | | 57 | Лестничная клетка | 18,0 | | 18,0 | | | | |
| | | | 58 | Кабинет | 23,8 | 23,8 | | | | | |
| | | | 59 | Реакреция | 132,0 | | 132,0 | | | | |
| | | | 60 | Шкаф | 0,4 | | 0,4 | | | | |



Верно:
 Директор МАГУ «СОШ № 102» г. Перми
 И.А. Галимова
 « 03 » 08 2017 г.

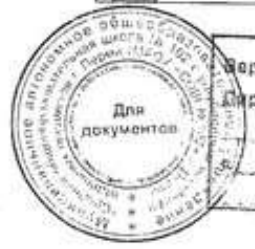
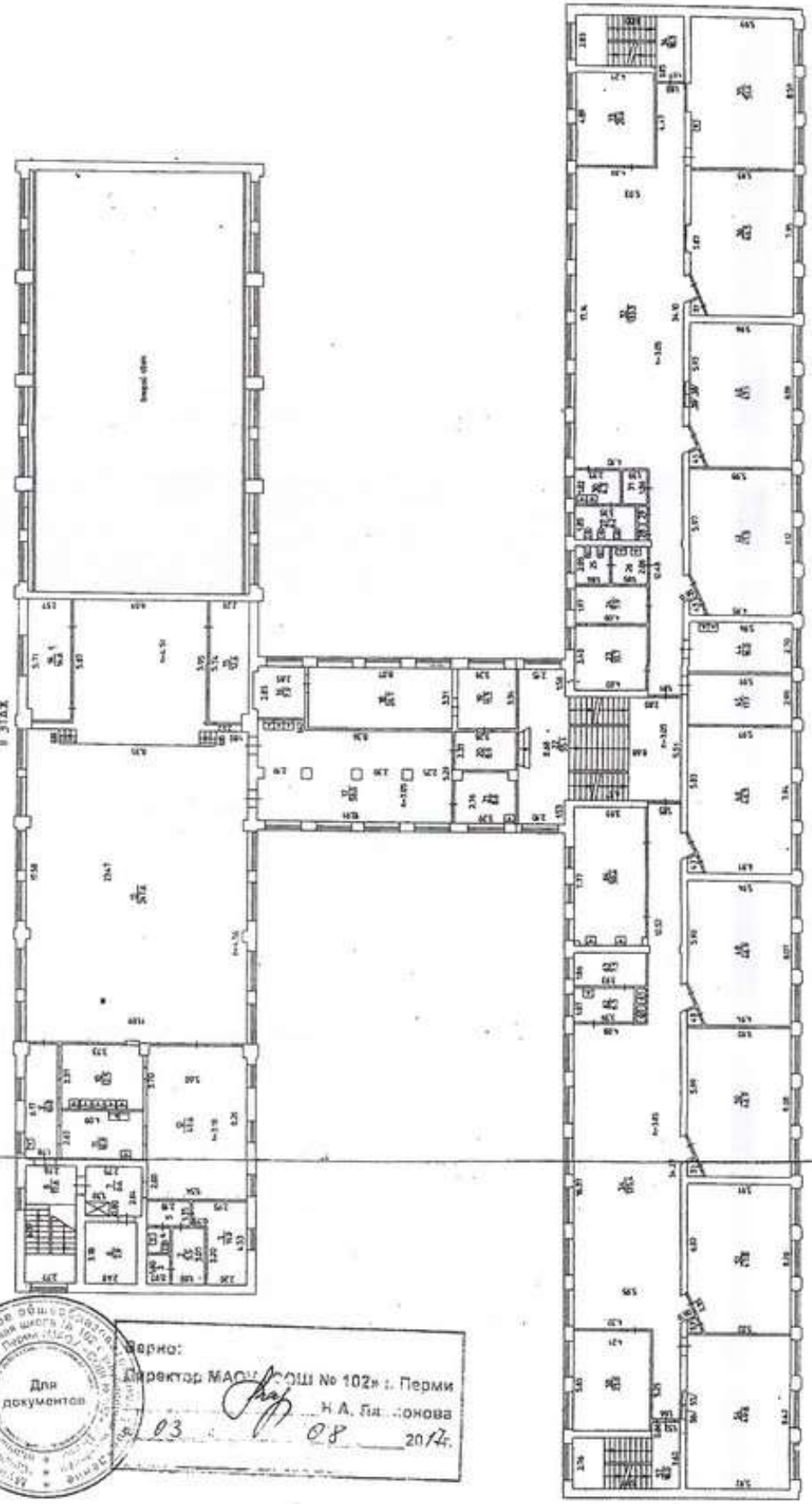
ПЛАН
сервисно-исследовательского центра Перми
по ул. Космонавтов / 1. Этаж. И 05/18



Верно:
Директор МАОУ СОШ № 102 г. Перми
Н.А. Ларионова
№ 03 / 05 / 2017.

181 001 - Металлический завод / А. Делюбин И. Югул

II ЭТАЖ



Верно:
 директор МАОУ «ОШ № 102» г. Перми
 Н. А. Га. Лонова
 03 08 2014.